

WEGWEISER STANDORTBLATT

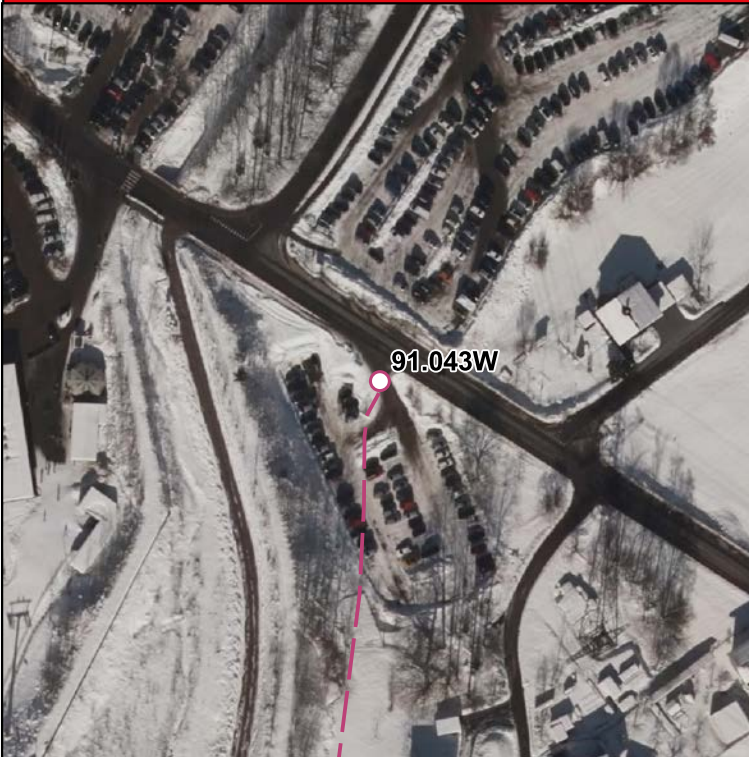
Anbringung bei
Aualatschdamnbrücke





Standort / Höhe ü. M. Golmerbahn Talstation 650 m
zu Arm A

Standort Nummer <u>91.043W</u>
Gemeinde Vandans
Ausführung Winter

Arm	Markierung	1-/2seitig	1-/2armig	1-/2armig	1-/2seitig	Markierung	Arm
A		2	1				
Winterwanderweg Vandans ü. Rodund 1 Std. Schruns 2 ¼ Std.							

Lageskizze 	Anordnung der Tafeln 	Planung Stand Montafon Th. Lerch
		Lieferant Glatz 2008
	Befestigung vorhanden	Örtlicher Betreuer Gemeinde Vandans
		Montage / Datum 12/2008
Bemerkungen		Unterschrift
Zusatztafel Winter		



-  Wegweiser
-  präpariert
-  geräumt
-  Schneeschuh

Maßstab: 1:2.000
Ausgabe: 03.06.2024

www.vorarlberg.at/raumplanung
VOGIS - Daten | Orthofoto Land Vorarlberg 2015