

WEGWEISER STANDORTBLATT

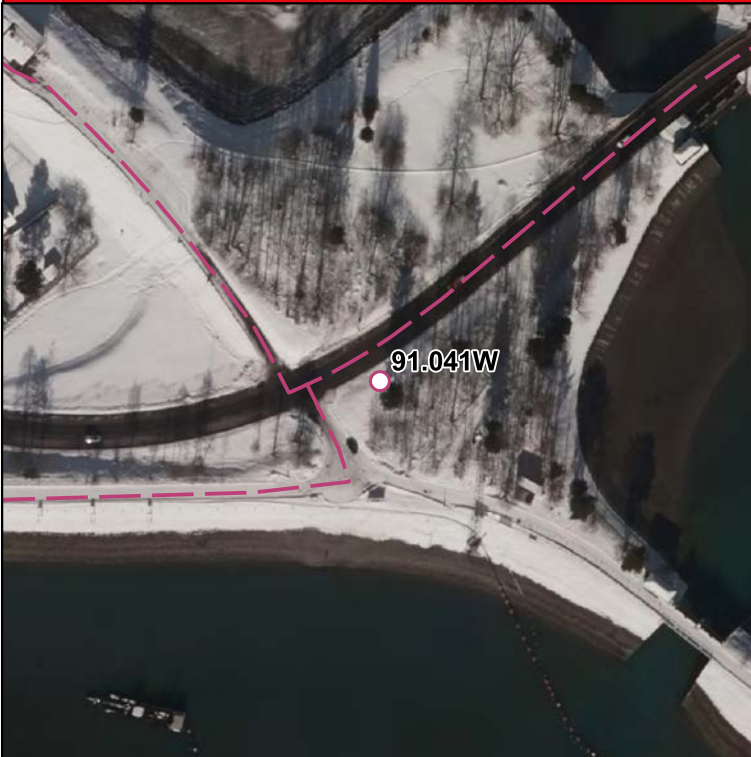
Anbringung bei
Rodunder See, Einfahrt Kegelbahn





| |
|-----------------------|
| Standort / Höhe ü. M. |
| zu Arm |

| | |
|------------|----------------|
| Standort | |
| Nummer | <u>91.041W</u> |
| Gemeinde | Vandans |
| Ausführung | Winter |

| Arm | Markierung | 1-/2seitig | 1-/2armig | 1-/2armig | 1-/2seitig | Markierung | Arm |
|---|------------|------------|-----------|---|------------|------------|-----|
| A | | 2 | 1 | | | | |
| <i>Winterwanderweg</i> Schruns <u>1 ¼ Std.</u> Vandans <u>35 Min.</u> | | | | | | | |
| B | | 2 | 1 | | | | |
| <i>Winterwanderweg</i> Golmerbahn Tal <u>30 Min.</u> Vandans Ortsmitte <u>45 Min.</u> | | | | | | | |
| | | | | 1 | 2 | | C |
| | | | | <i>Winterwanderweg</i> Vandans Ortsmitte <u>35 Min.</u> St. Anton <u>1 ¼ Std.</u> | | | |
| | | | | | | | |
| | | | | | | | |

| | | |
|----------------|--------------------------|--------------------|
| Lageskizze | Anordnung der Tafeln | Planung |
| | | Stand Montafon |
| | | Th. Lerch |
| | | Lieferant |
| | | Glatz 2008 |
| | | Örtlicher Betreuer |
| | | Gemeinde |
| | | Vandans |
| | Befestigung | Montage / Datum |
| | neuer Steher | 12/2008 |
| Bemerkungen | | Unterschrift |



-  Wegweiser
-  präpariert
-  geräumt
-  Schneeschuh

Maßstab: 1:2.000
Ausgabe: 03.06.2024

www.vorarlberg.at/raumplanung
VOGIS - Daten | Orthofoto Land Vorarlberg 2015