

WEGWEISER STANDORTBLATT

Anbringung bei
in der Wiese am Weg östlich der Hütten

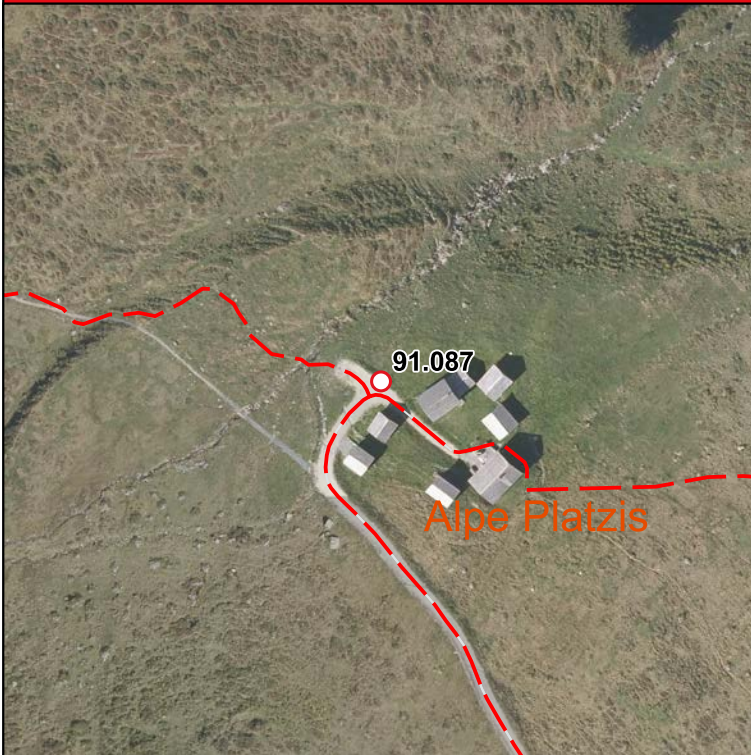
oberhalb am Weg!






Standort / Höhe ü. M.
Platzisalpe 1774 m
zu Arm
B

Standort	
Nummer	<u>91.087</u>
Gemeinde	Vandans
Ausführung	Alpin

Arm	Markierung	1-/2seitig	1-/2armig	1-/2armig	1-/2seitig	Markierung	Arm
				1	2	WRW	A
[Empty Arrow]				Außergolmalpe 3/4 Std. Golm Bergstation 1 1/2 Std. Matschwitz 1 3/4 Std.			
B	WRW	2	1				
Rells 1 1/4 Std. H. Hueter-Hütte 2 Std.				[Empty Arrow]			
				1	2	WRW	C
[Empty Arrow]				Tschöppaalpe 3/4 Std. Ganeu 2 Std. Vandans 3 Std.			
[Empty Arrow]				[Empty Arrow]			

Lageskizze 	Anordnung der Tafeln 	Planung Jussel 10.9.1997 Lieferant Örtlicher Betreuer Vandans Montage / Datum Unterschrift
Befestigung neuer Steher 260/60		
Bemerkungen Zusatztafel "Pfeil rechts/links Wanderweg WRW" wünschenswert ! alte Wegtafel an der Alphütte entfernen! läuft unter 91.87 Vandans! 2007: Letzte Änderung		



-  Wegweiser
-  Wegweiser mit Orientierungskarte
-  Wanderweg
-  Bergwanderweg
-  Alpiner Steig

Maßstab: 1:2.000
Ausgabe:04.06.2024

www.vorarlberg.at/raumplanung
VOGIS - Daten | Orthofoto Land Vorarlberg 2022