

# WEGWEISER STANDORTBLATT

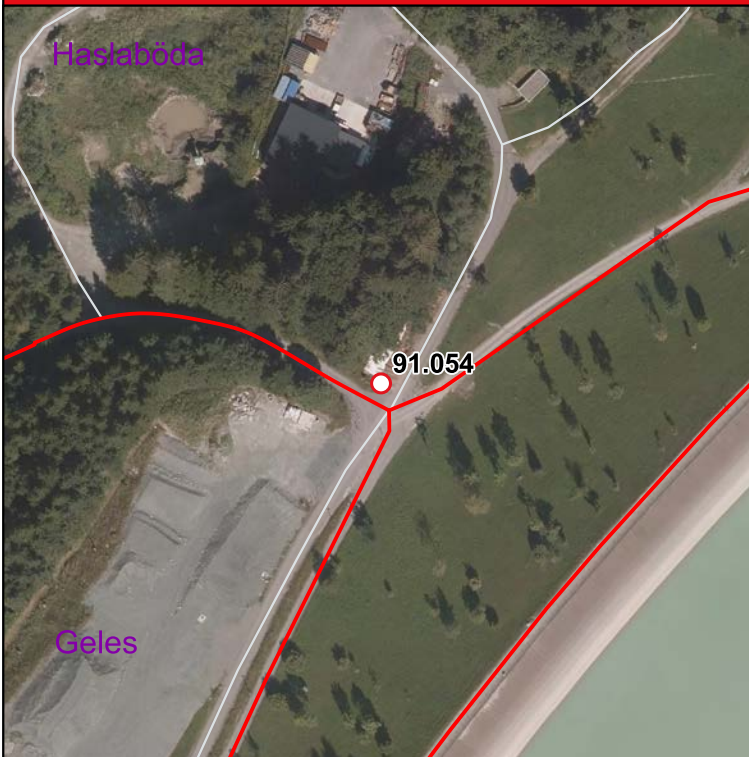
Anbringung bei  
Kandelaber 8






Standort / Höhe ü. M.
Geles 960 m
zu Arm
B2

Standort	
Nummer	<u>91.054</u>
Gemeinde	Vandans
Ausführung	

Arm	Markierung	1-/2seitig	1-/2armig	1	2	GW/RW	Arm
				1	2	GW/RW	A
Golmerbahn Station Latschau Golm Bergstation							
C	GW	1	1	1	2	GW/RW	B1
Vandans Rodund Landschisott				Klettergarten Latschau Naturerlebnispfad			
				1	2	GW/RW	B2
Krista Tschagguns Rodund							

<p>Lageskizze</p>	<p>Anordnung der Tafeln</p>	Planung R. Kopetschke
		Lieferant
		Örtlicher Betreuer H. Künzle
	Befestigung Kandelaber Rodelbahn 8	Montage / Datum
Bemerkungen		Unterschrift
<p><b>Tafeln B1 und C in gleicher Höhe montieren</b> 2007: Letzte Änderung</p>		



-  Wegweiser
-  Wegweiser mit Orientierungskarte
-  Wanderweg
-  Bergwanderweg
-  Alpiner Steig

Maßstab: 1:2.000  
Ausgabe:04.06.2024

[www.vorarlberg.at/raumplanung](http://www.vorarlberg.at/raumplanung)  
VOGIS - Daten | Orthofoto Land Vorarlberg 2022