

WEGWEISER STANDORTBLATT

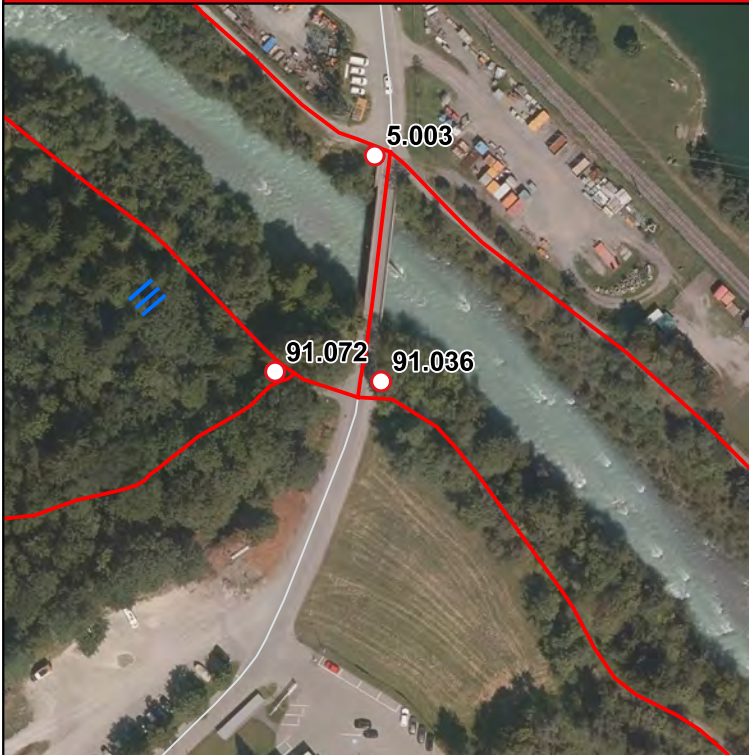
Anbringung bei
Illbrücke Umschlagplatz






Standort / Höhe ü. M.
Illweg
zu Arm
B1-C

Standort	
Nummer	<u>91.036</u>
Gemeinde	Vandans
Ausführung	

Arm	Markierung	1-/2seitig	1-/2armig	1-/2armig	1-/2seitig	Markierung	Arm
				1	2	GW/RW	A
<div style="border: 2px solid black; height: 40px; width: 100%;"></div>				<div style="border: 2px solid black; padding: 5px;"> Golmerbahn <i>Talst.</i> Landschisott Latschau </div>			
B	GW	2	2	2	2	GW	C
<div style="border: 2px solid black; padding: 5px;"> Bahnhaltestelle Vandans <i>Ortsmitte</i> St. Anton / Lorüns </div>				<div style="border: 2px solid black; padding: 5px;"> Rodund <i>Drei-Seen-Weg</i> Kaltenbrunnen <i>Hst.</i> Tschagguns / Schruns </div>			
D	GW	2	1				
<div style="border: 2px solid black; padding: 5px;"> Baggersee Roter Stein Gantschier St. Anton </div>				<div style="border: 2px solid black; height: 40px; width: 100%;"></div>			
<div style="border: 2px solid black; height: 40px; width: 100%;"></div>				<div style="border: 2px solid black; height: 40px; width: 100%;"></div>			

<p>Lageskizze</p>	<p>Anordnung der Tafeln</p>	<p>Planung R. Kopetschke</p> <hr/> <p>Lieferant</p> <hr/> <p>Örtlicher Betreuer H. Künzle</p> <hr/> <p>Montage / Datum</p> <hr/> <p>Unterschrift</p>
<p>Bemerkungen</p> <p>2007: Letzte Änderung</p>		



-  Wegweiser
-  Wegweiser mit Orientierungskarte
-  Wanderweg
-  Bergwanderweg
-  Alpiner Steig

Maßstab: 1:2.000
Ausgabe: 07.10.2024

www.vorarlberg.at/raumplanung
VOGIS - Daten | Orthofoto Land Vorarlberg 2022