

# WEGWEISER STANDORTBLATT

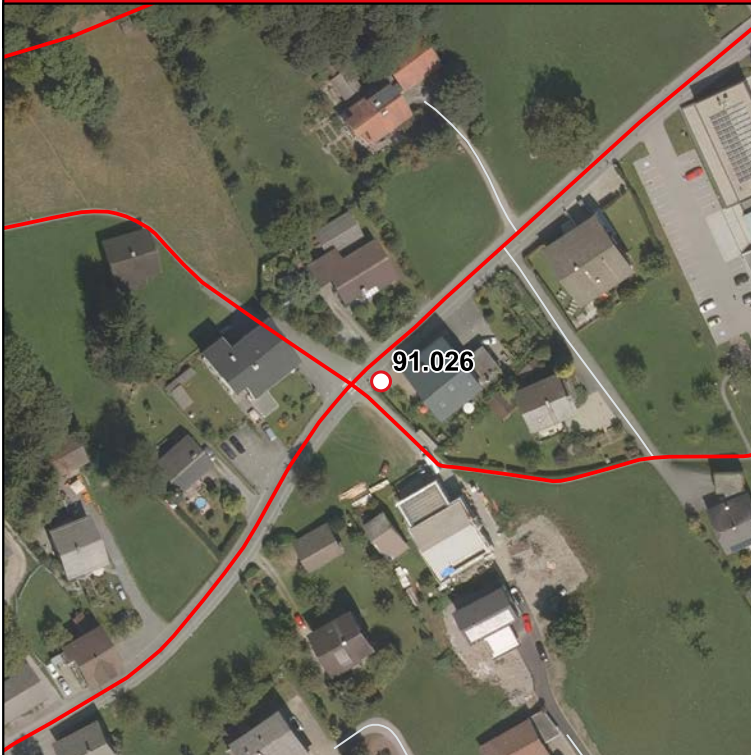
Anbringung bei  
Rätikonstr. - Gemsleweg - Elektro Kasper






Standort / Höhe ü. M.
zu Arm

Standort Nummer	<u>91.026</u>
Gemeinde	Vandans
Ausführung	

Arm	Markierung	1-/2seitig	1-/2armig	1-/2armig	1-/2seitig	Markierung	Arm
A	GW/RW	2	1				
Diel-Kalkofa Mazutt Ruine Valkastiel							
B	GW	1	2	2	1	GW	C
Ortsmitte Bahn-Haltestelle				Lendi - Ganeu Rells H. Hueter-Hütte			
				1	1	GW	D
				Bildstock Granna Landschisott Latschau			

<p>Lageskizze</p>	<p>Anordnung der Tafeln</p>	Planung R. Kopetschke
		Lieferant
		Örtlicher Betreuer H. Künzle
	Befestigung Kandelaber	Montage / Datum
Bemerkungen		Unterschrift
2007: Letzte Änderung		



-  Wegweiser
-  Wegweiser mit Orientierungskarte
-  Wanderweg
-  Bergwanderweg
-  Alpiner Steig

Maßstab: 1:2.000  
Ausgabe:04.06.2024

[www.vorarlberg.at/raumplanung](http://www.vorarlberg.at/raumplanung)  
VOGIS - Daten | Orthofoto Land Vorarlberg 2022