

WEGWEISER STANDORTBLATT

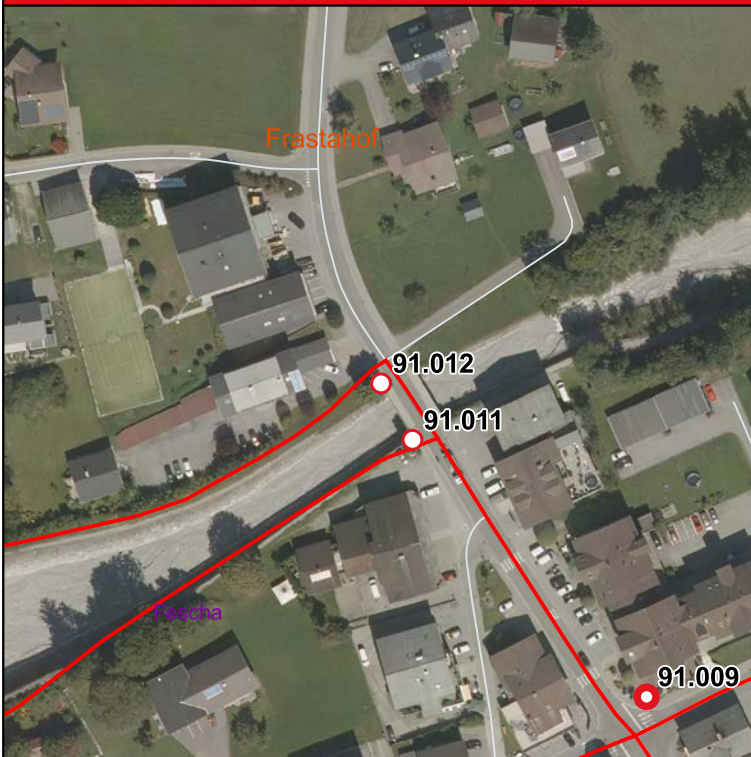
Anbringung bei
Mustergilbachbrücke, Bauhof Neher






Standort / Höhe ü. M.
zu Arm

Standort	
Nummer	<u>91.012</u>
Gemeinde	Vandans
Ausführung	

Arm	Markierung	1-/2seitig	1-/2armig	1-/2armig	1-/2seitig	Markierung	Arm
				1	2	GW/RW	A
				Äußerer Dammweg Scheibenkopf 3/4 Std. Runine Valkastiel 1 1/4 Std.			
B	GW	2	1				
Vandans Ortsmitte 5 Min.							
				1	2	keine	C
				Kapelle Venser Bild über Straße 35 Min.			

Lageskizze 	Anordnung der Tafeln 	Planung R. Kopetschke <hr/> Lieferant <hr/> Örtlicher Betreuer H. Künzle <hr/> Montage / Datum <hr/> Unterschrift
Befestigung Kandelaber		
Bemerkungen 2004: Ergänzung Richtungen B und C		



-  Wegweiser
-  Wegweiser mit Orientierungskarte
-  Wanderweg
-  Bergwanderweg
-  Alpiner Steig

Maßstab: 1:2.000
Ausgabe:04.06.2024

www.vorarlberg.at/raumplanung
VOGIS - Daten | Orthofoto Land Vorarlberg 2022