

# WEGWEISER STANDORTBLATT

Anbringung bei

Weg: Scheibenkopf, obere Venserstr.

Standort / Höhe ü. M.

Auf der Höhe  
680 m

zu Arm

B

Standort

Nummer

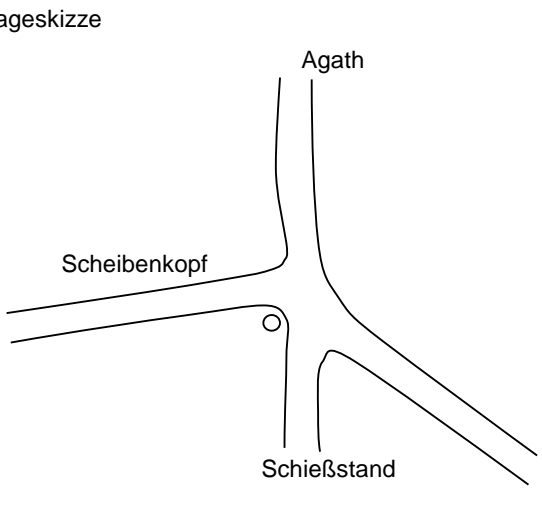
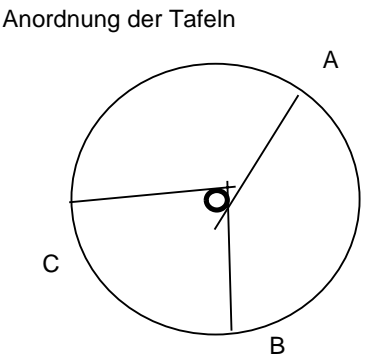
91.006

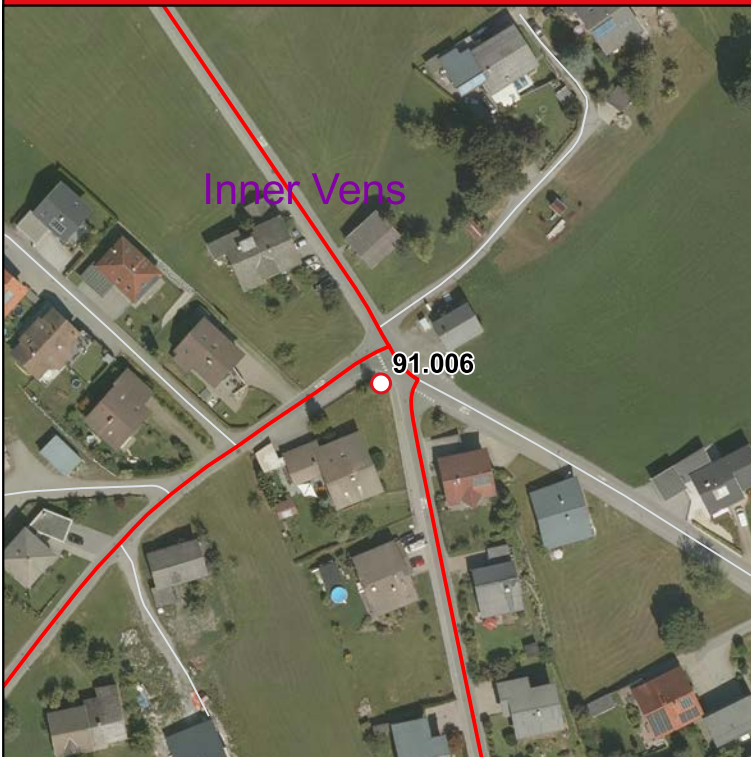
Gemeinde






Vandans

Ausführung

Arm	Markierung	1-/2seitig	1-/2armig	1-/2armig	1-/2seitig	Markierung	Arm
				1	2	GW	A
				Kapelle Venser Bild 50 Min. St. Anton Bahn-Hst. 30 Min. Lorüns 1 3/4 Std.			
B	GW	1	1	1	1	GW/RW	C
Diel-Kalkofa 20 Min. Vandans Ortsmitte 35 Min. Ganeu 1 1/2 Std.				Scheibenkopf 1/4 Std. Ruine Valkastiel 50 Min.			

Lageskizze 	Anordnung der Tafeln 	Planung R. Kopetschke
		Lieferant
		Örtlicher Betreuer H. Künzle
	Befestigung Kandelaber	Montage / Datum
Bemerkungen Straßentafeln höher anbringen B+C in gleicher Höhe montieren! 2007: Letzte Änderung		Unterschrift



-  Wegweiser
-  Wegweiser mit Orientierungskarte
-  Wanderweg
-  Bergwanderweg
-  Alpiner Steig

Maßstab: 1:2.000  
Ausgabe:04.06.2024

[www.vorarlberg.at/raumplanung](http://www.vorarlberg.at/raumplanung)  
VOGIS - Daten | Orthofoto Land Vorarlberg 2022