

WEGWEISER STANDORTBLATT

Anbringung bei
Straßenrand

Standort / Höhe ü. M. Obere Venserstraße
zu Arm BC


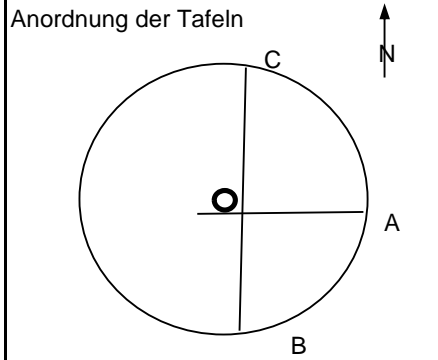
Standort Nummer 91.005
Gemeinde Vandans
Ausführung

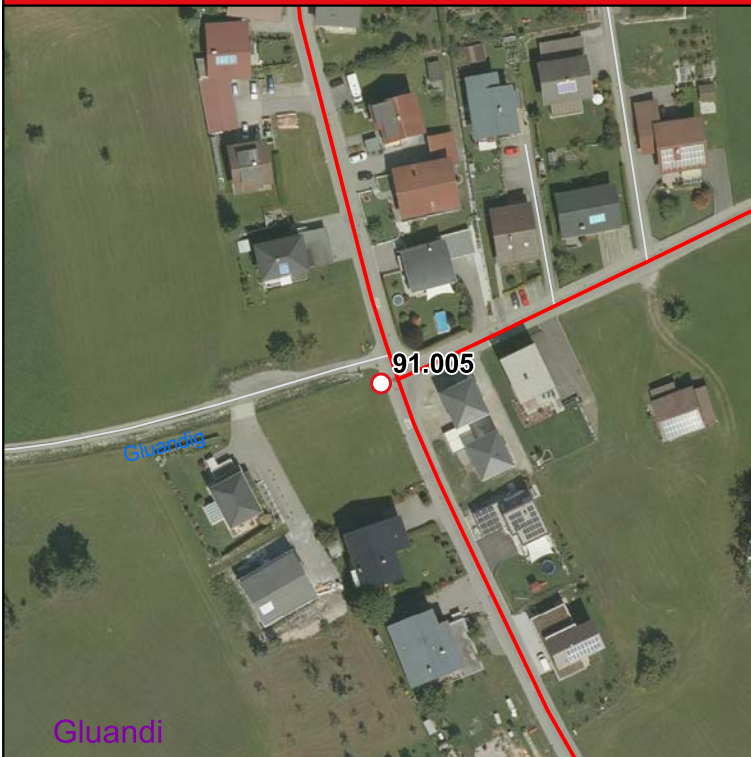
Arm	Markierung	1-/2seitig	1-/2armig	1-/2armig	1-/2seitig	Markierung	Arm
				1	2	GW	A
				St. Anton <i>Bahn-Hst.</i> 20 Min.			






B	GW/RW	1	2	2	1	GW	C
Diel-Kalkofa		1/2 Std.		Kapelle Venser Bild		40 Min.	
Vandans <i>Ortsmitte</i>		40 Min.		<i>über Agath</i>		40 Min.	
Ruine Valkastiel		1 Std.		Lorüns		1 1/2 Std.	

Arm	Markierung	1-/2seitig	1-/2armig	1-/2armig	1-/2seitig	Markierung	Arm

Arm	Markierung	1-/2seitig	1-/2armig	1-/2armig	1-/2seitig	Markierung	Arm

Lageskizze 	Anordnung der Tafeln 	Planung R. Kopetschke
		Lieferant
	Befestigung Kandelaber	Örtlicher Betreuer H. Künzle
Bemerkungen		Montage / Datum
2007: Letzte Änderung		Unterschrift



-  Wegweiser
-  Wegweiser mit Orientierungskarte
-  Wanderweg
-  Bergwanderweg
-  Alpiner Steig

Maßstab: 1:2.000
Ausgabe:04.06.2024

www.vorarlberg.at/raumplanung
VOGIS - Daten | Orthofoto Land Vorarlberg 2022