

WEGWEISER STANDORTBLATT

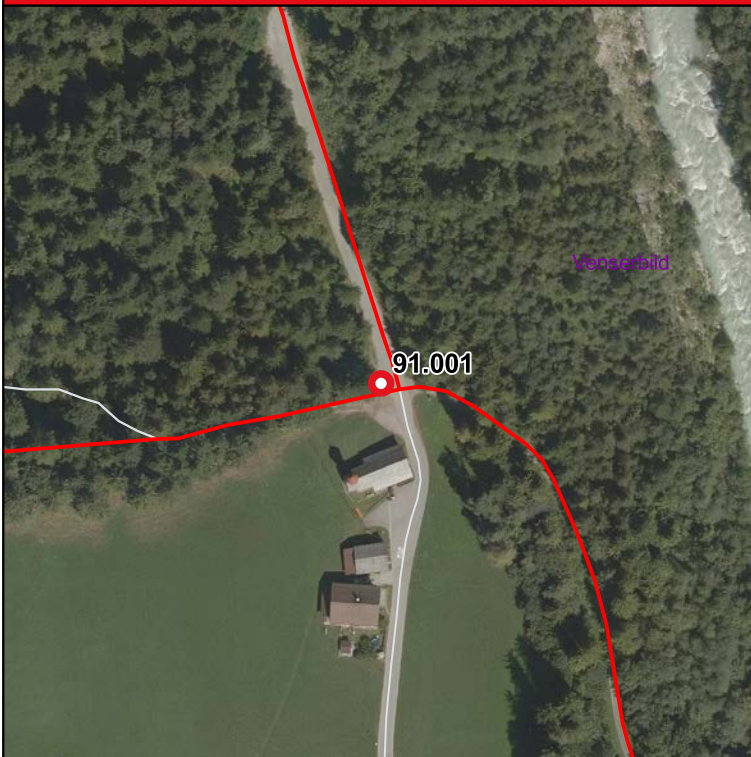
Anbringung bei
nördlich der Kapelle






Standort / Höhe ü. M. Kapelle Venser Bild 650 m
zu Arm B-C

Standort Nummer <u>91.001</u>
Gemeinde Vandans
Ausführung

Arm	Markierung	1-/2seitig	1-/2armig	1-/2armig	1-/2seitig	Markierung	Arm
A	GW	2	1				
St. Anton Bahn - Hst. 20 Min. Vandans Illweg 45 Min. Lorüns Illweg 1 ¼ Std.							
B	keine	2	2	2	2	GW	C
Vandans Ortsmitte über Straße 40 Min.				Lorüns über Böschis 40 Min. Bludenz 1 ¾ Std.			
D	GW/RW	2	1				
Diel-Kalkofa 1 Std. Ruine Valkastiel über Agath 1 ¾ Std.							

Lageskizze 	Anordnung der Tafeln 	Planung Stand Montafon Th. Lerch
		Lieferant
		Örtlicher Betreuer Gemeinde R. Kopetschke
	Befestigung	Montage / Datum
Bemerkungen 2003: Tafel B-C wurde tw. geändert und ausgewechselt. Orientierungstafel vorhanden.		Unterschrift



-  Wegweiser
-  Wegweiser mit Orientierungskarte
-  Wanderweg
-  Bergwanderweg
-  Alpiner Steig

Maßstab: 1:2.000
Ausgabe: 04.06.2024

www.vorarlberg.at/raumplanung
VOGIS - Daten | Orthofoto Land Vorarlberg 2022