

WEGWEISER STANDORTBLATT

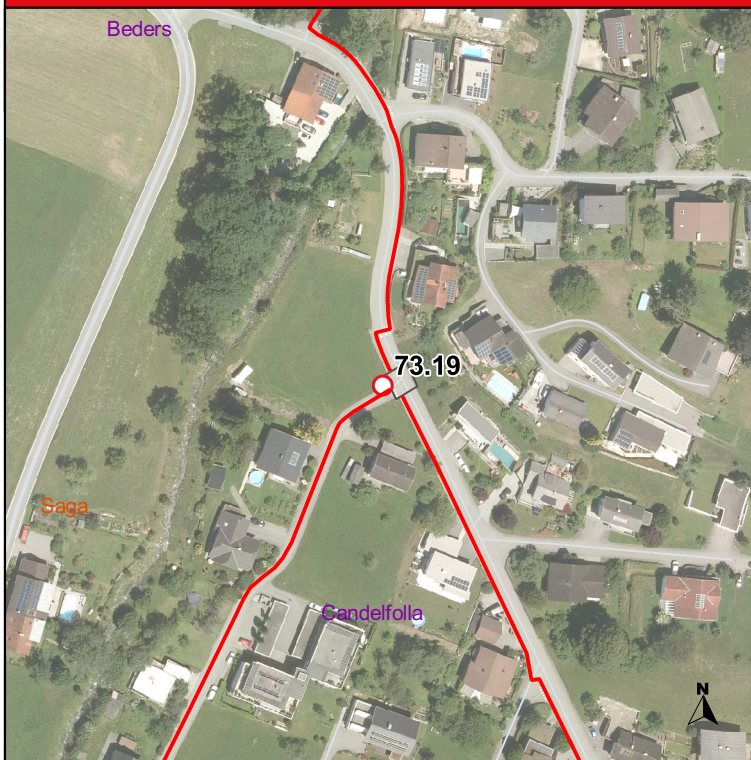
Anbringung bei
Quadernstr. Abzw. Am Vermülsbach






Standort / Höhe ü. M.
zu Arm

Standort Nummer	<u>73.19</u>
Gemeinde	Schlins
Ausführung	Alpinneu

Arm	Markierung	1-/2seitig	1-/2armig	1-/2armig	1-/2seitig	Markierung	Arm
A	GW	2	2	2	2	GW	B
Schlins <i>Bus-Hst.</i> Gemeindezentrum Bludesch				Rönsberg Röns Schnifis			
C	GW	1	1				
Frommengärsch Bahnhaltestelle Beschling							

<p>Lageskizze</p>	<p>Anordnung der Tafeln</p>	Planung Amann M. Rauch G.
		Lieferant Visuform
		Örtlicher Betreuer Gemeinde
	Befestigung Lichtmast	Montage / Datum 2013 neu
Bemerkungen		Unterschrift



-  Wegweiser
-  Wegweiser mit Orientierungskarte
-  Spazier-, Wanderweg
-  Bergwanderweg
-  Alpiner Steig

Maßstab:1:2.500

Ausgabe:11.12.2025

www.vorarlberg.at/raumplanung

VOGIS - Daten | Orthofoto Land Vorarlberg 2022