

WEGWEISER STANDORTBLATT

Anbringung bei

Wiesenbachbrücke bei der Sennerei

südseitig

Standort / Höhe ü. M.

zu Arm

Standort

Nummer 73.18

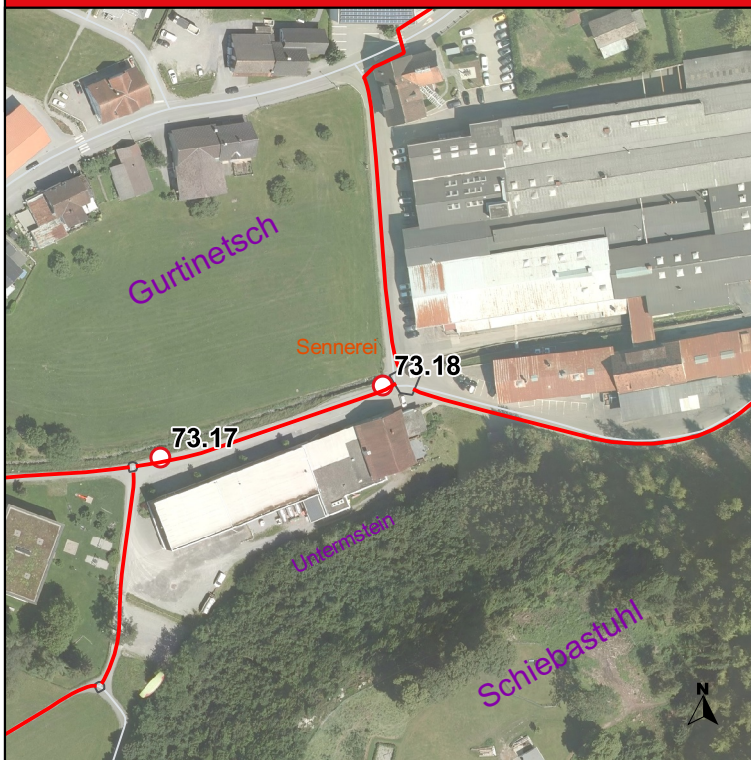
Gemeinde **Schlins**






Ausführung

Alpinneu

Arm	Markierung	1-/2seitig	1-/2armig	1-/2armig	1-/2seitig	Markierung	Arm		
B1	GW	2	2	2	2	GW	A		
Frommengärsch				10 Min.		Schlins Kirche		5 Min.	
Bahnhaltestelle				20 Min.		Schnifis		45 Min.	
Beschling				35 Min.		Ruine Jagdberg		20 Min.	
B2	GW	2	1						
Satteins über									
Alte Satteinserstraße				55 Min.					
				1	2	GW	C		
						Gemeindezentrum		3 Min.	
						Röns		30 Min.	

<p>Lageskizze</p>	<p>Anordnung der Tafeln</p>	Planung
		Amann M.
		Rauch G.
		Lieferant
		Visuform
		Örtlicher Betreuer
		Gemeinde
		Montage / Datum
		2013 neu
		Unterschrift
<p>Bemerkungen</p>		



-  Wegweiser
-  Wegweiser mit Orientierungskarte
-  Spazier-, Wanderweg
-  Bergwanderweg
-  Alpiner Steig

Maßstab:1:2.500

Ausgabe:11.12.2025

www.vorarlberg.at/raumplanung

VOGIS - Daten | Orthofoto Land Vorarlberg 2022