

WEGWEISER STANDORTBLATT

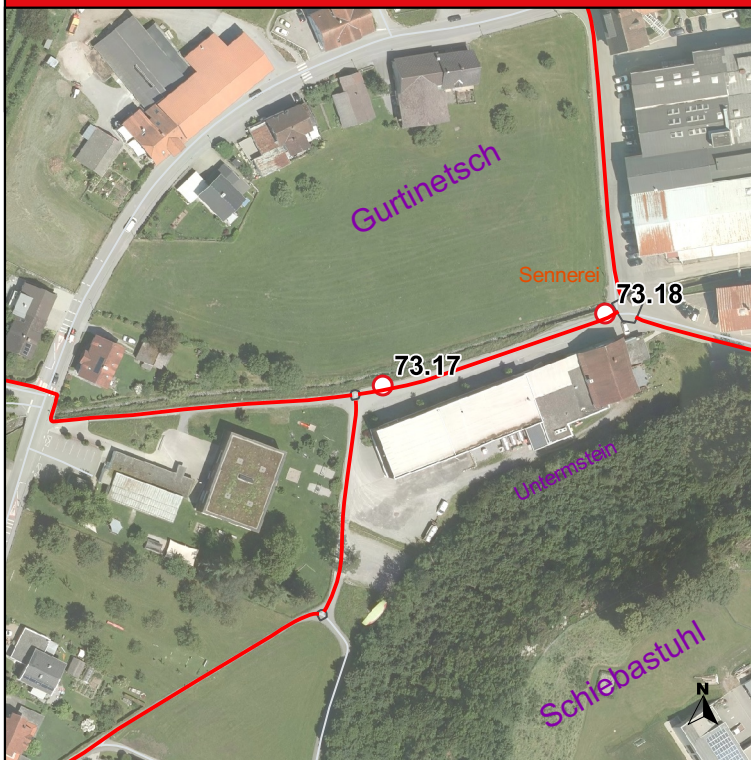
Anbringung bei
Sennerei Wegverzweigung Richtung
 Steinwiesen und Kindergarten






Standort / Höhe ü. M.
zu Arm

Standort Nummer <u>73.17</u>
Gemeinde Schlins
Ausführung Alpinneu

Arm	Markierung	1-/2seitig	1-/2armig	1-/2armig	1-/2seitig	Markierung	Arm
A	GW	2	1				
Frommengärsch Bahnhaltestelle Beschling							
B	GW	1	2	2	1	GW	C
Satteins				Gemeindezentrum Schlins Kirche Schnifis			

Lageskizze 	Anordnung der Tafeln 	Planung Amann M.
		Rauch G.
		Lieferant Visuform
		Örtlicher Betreuer Gemeinde
	Befestigung Lichtmast	Montage / Datum 2013 neu
Bemerkungen		Unterschrift



-  Wegweiser
-  Wegweiser mit Orientierungskarte
-  Spazier-, Wanderweg
-  Bergwanderweg
-  Alpiner Steig

Maßstab:1:2.500

Ausgabe:11.12.2025

www.vorarlberg.at/raumplanung

VOGIS - Daten | Orthofoto Land Vorarlberg 2022