

WEGWEISER STANDORTBLATT

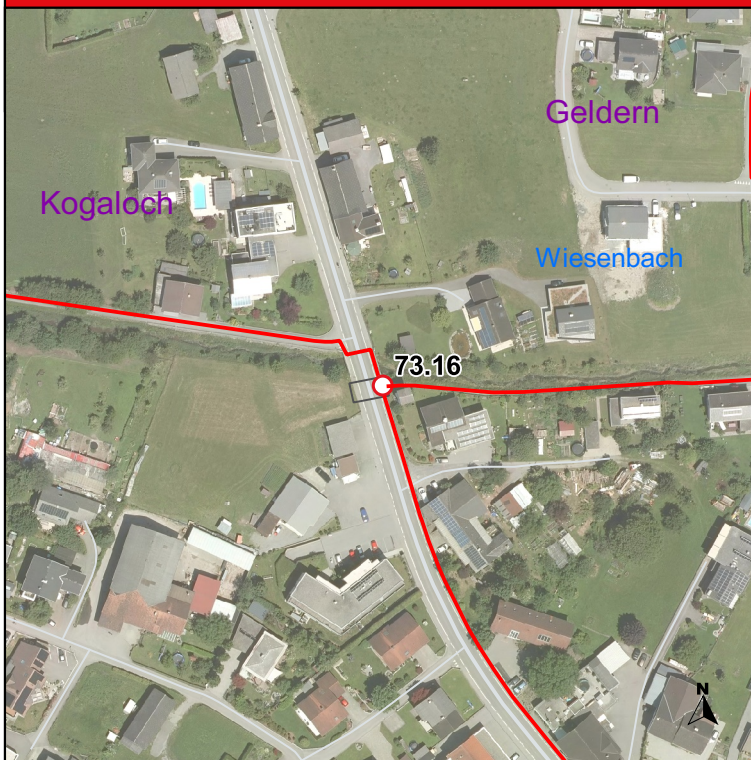
Anbringung bei
Wiesenbachbrücke der Walgaustraße






Standort / Höhe ü. M.
Wiesenbach 492 m
zu Arm
C

Standort	
Nummer	73.16
Gemeinde	Schlins
Ausführung	Alpinneu

Arm	Markierung	1-/2seitig	1-/2armig	1-/2armig	1-/2seitig	Markierung	Arm
A	GW	2	1				
Satteins über Alte Satteinserstraße							
				1	2	GW	B
				Gemeindezentrum Schnifis Rönsberg - Röns			
				1	2	GW	C
				Frommengärsch Bus-Hst. Bahn-Hst. - Beschling Gais - Bludesch			

Lageskizze 	Anordnung der Tafeln 	Planung Amann M. Rauch G.
		Lieferant Visuform
		Örtlicher Betreuer Gemeinde
	Befestigung Lichtmast	Montage / Datum 2013 neu
Bemerkungen		Unterschrift



-  Wegweiser
-  Wegweiser mit Orientierungskarte
-  Spazier-, Wanderweg
-  Bergwanderweg
-  Alpiner Steig

Maßstab:1:2.500

Ausgabe:11.12.2025

www.vorarlberg.at/raumplanung

VOGIS - Daten | Orthofoto Land Vorarlberg 2022