

WEGWEISER STANDORTBLATT

Anbringung bei
Kreuzstraße, Abzw. Quadernstraße

Standort / Höhe ü. M.

Standort

Nummer 73.12

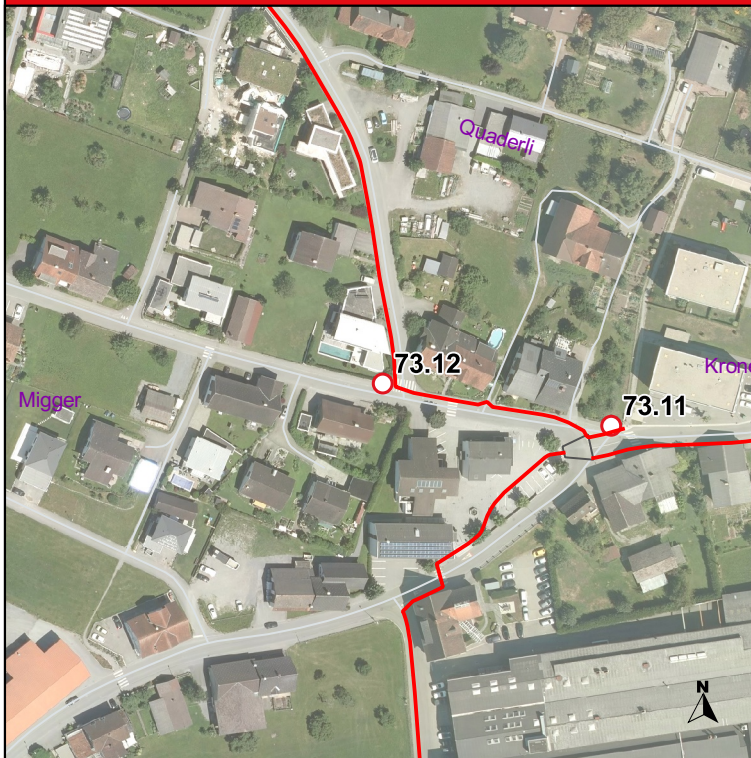
Gemeinde Schlins






zu Arm

Ausführung

Arm	Markierung	1-/2seitig	1-/2armig	1-/2armig	1-/2seitig	Markierung	Arm
				1	1	GW	A
				Rönsberg - Röns Schnifis / Düns Satteins			
				1	2	GW	B
				Bus-Haltestelle Ruine Jagdberg Schnifis / Bludesch			

<p>Lageskizze</p>	<p>Anordnung der Tafeln</p>	Planung Villa
		Lieferant Huber 20.07.1994
		Örtlicher Betreuer E. Rauch
	Befestigung Kandelaber	Montage / Datum
Bemerkungen 2007: Nachbestellung Arm B im Frühjahr 2007 (Alpinneu)		Unterschrift



-  Wegweiser
-  Wegweiser mit Orientierungskarte
-  Spazier-, Wanderweg
-  Bergwanderweg
-  Alpiner Steig

Maßstab:1:2.500

Ausgabe:11.12.2025

www.vorarlberg.at/raumplanung

VOGIS - Daten | Orthofoto Land Vorarlberg 2022