

# WEGWEISER STANDORTBLATT

Anbringung bei  
Kirchstraße, Abzw. Burgweg

Standort / Höhe ü. M.

zu Arm

Standort

Nummer 73.08

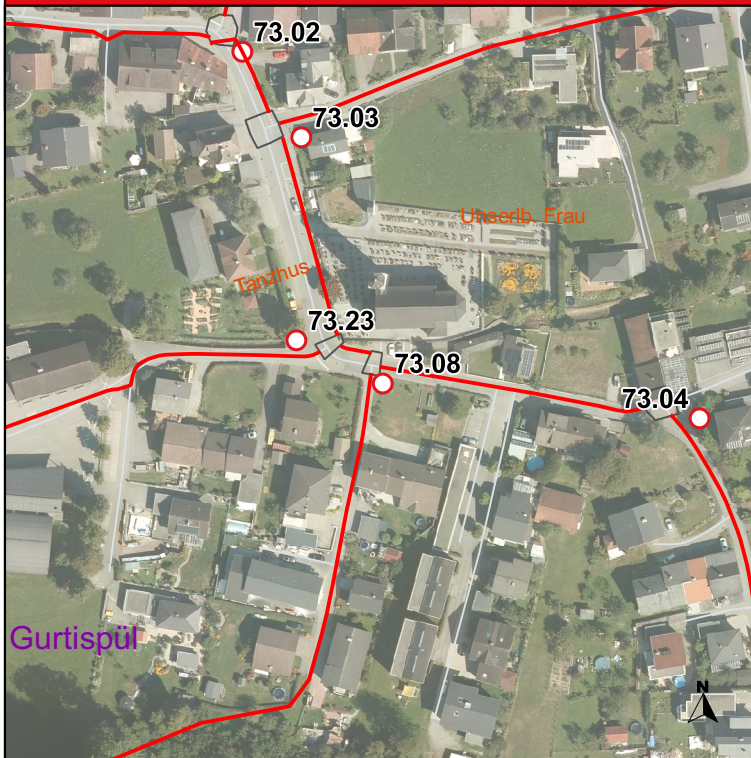
Gemeinde **Schllins**






Ausführung

Alpinneu

Arm	Markierung	1-/2seitig	1-/2armig	1-/2armig	1-/2seitig	Markierung	Arm
A1	GW	1	1				
Ruine Jagdberg		20 Min.					
St. Loi		20 Min.					
Gaisbühel		25 Min.					
A2	GW	1	1	1	1	GW	B
Gais		30 Min.		Burgweg			
Bludesch		1 Std.		Ruine Jagdberg 10 Min.			
Nenzing Bahnhof		50 Min.		St. Loi 25 Min.			

<p>Lageskizze</p>	<p>Anordnung der Tafeln</p>	Planung Amann M. Rauch G.
		Lieferant Visuform
		Örtlicher Betreuer Gemeinde
	Befestigung Rohrstange vorhanden	Montage / Datum 2013 aktualisiert
Bemerkungen		Unterschrift
<p>Richtung Standort 73.23 nur ein Pfeil. Tafeln A2 und B auf gleicher Höhe montieren.</p>		



-  Wegweiser
-  Wegweiser mit Orientierungskarte
-  Spazier-, Wanderweg
-  Bergwanderweg
-  Alpiner Steig

Maßstab:1:2.500

Ausgabe:11.12.2025

[www.vorarlberg.at/raumplanung](http://www.vorarlberg.at/raumplanung)

VOGIS - Daten | Orthofoto Land Vorarlberg 2022