

WEGWEISER STANDORTBLATT

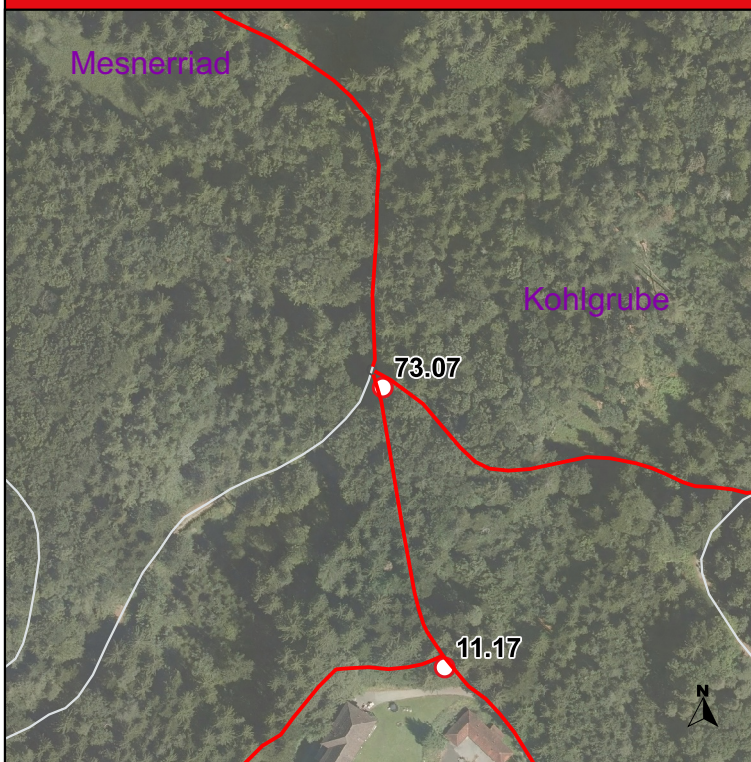
Anbringung bei
Wegkreuzung oberh. Gaisbühel






Standort / Höhe ü. M.
Gaisholz 555 m
zu Arm
A2-B2

Standort	
Nummer	<u>73.07</u>
Gemeinde	Schlins
Ausführung	Alpinneu

Arm	Markierung	1-/2seitig	1-/2armig	1-/2armig	1-/2seitig	Markierung	Arm
A1	GW	1	2	2	1	GW	B1
<u>Ruine Jagdberg</u> <i>20 Min.</i> <u>Schlins Kirche</u> <i>20 Min.</i>				<u>Gaisbühel</u> <i>3 Min.</i> <u>Gais</u> <i>10 Min.</i> <u>Bludesch</u> <i>45 Min.</i>			
A2	GW	1	2	2	1	GW	B2
<u>Röns</u> <i>50 Min.</i> <u>Schnifis</u> <i>1 Std.</i>				<u>Schlins</u> <u>Frommengärsch</u> <i>30 Min.</i> <u>Nenzing</u> <i>30 Min.</i>			
C	WRW	2	1				
<u>Runkelina Waldpfad</u> <i>30 Min.</i> <u>Bludesch</u> <i>50 Min.</i> <u>Thüringen ü. Jordan</u> <i>1 1/4 Std.</i>							

<p>Lageskizze</p>	<p>Anordnung der Tafeln</p>	<p>Planung Amann M. Rauch G.</p> <p>Lieferant Visuform</p> <p>Örtlicher Betreuer Gemeinde</p> <p>Befestigung Rohrstange anbringen</p> <p>Montage / Datum 2013 aktualisiert</p> <p>Unterschrift</p>
<p>Bemerkungen</p>		



-  Wegweiser
-  Wegweiser mit Orientierungskarte
-  Spazier-, Wanderweg
-  Bergwanderweg
-  Alpiner Steig

Maßstab:1:2.500

Ausgabe:11.12.2025

www.vorarlberg.at/raumplanung

VOGIS - Daten | Orthofoto Land Vorarlberg 2022