

WEGWEISER STANDORTBLATT

Anbringung bei
Abzw. Gurtgasse

Standort / Höhe ü. M.

Standort

Nummer 73.02

Gemeinde **Schlins**

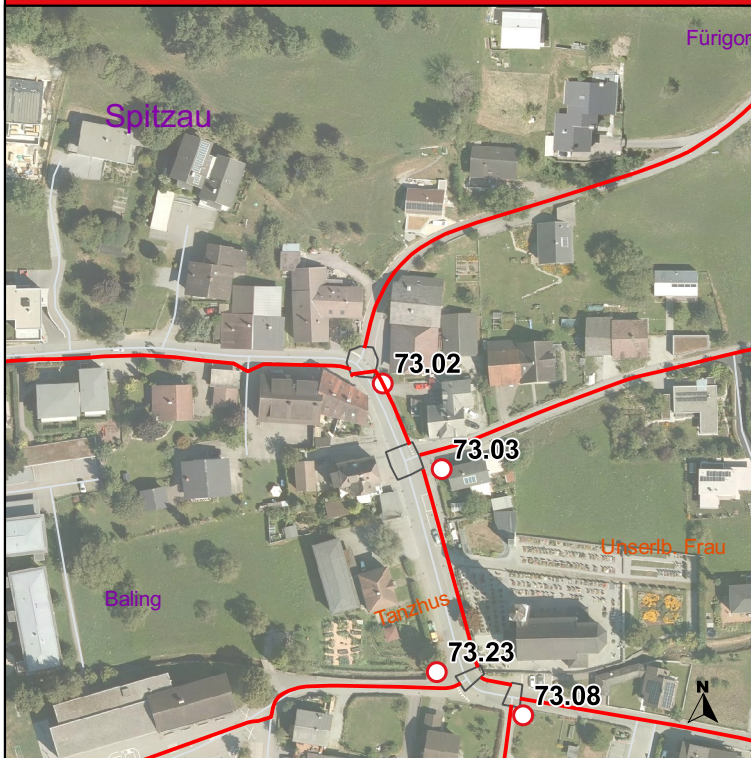
zu Arm






Ausführung

Alpinneu

Arm	Markierung	1-/2seitig	1-/2armig	1-/2armig	1-/2seitig	Markierung	Arm
A	GW	2	1				
Gemeindezentrum Bushaltestelle Röns				5 Min. 30 Min.			
B1	GW	1	1				
Schnifis ü. Gurtgasse Düns Röns				35 Min. 1 Std. 1 Std.			
B2	GW/RW	1	1	1	1	GW	C1
Dünserberg Äpele / Sender Hochgerach				1 3/4 Std. 3 1/2 Std. 4 3/4 Std.			
				1	1	GW	C2
				Satteins Schnifis über Flexis			
				1 Std. 1 1/4 Std.			

Lageskizze 	Anordnung der Tafeln 	Planung Amann M. Rauch G.
		Lieferant Visuform
		Örtlicher Betreuer Gemeinde
		Montage / Datum 2013 (aktualisiert)
Bemerkungen		Unterschrift



-  Wegweiser
-  Wegweiser mit Orientierungskarte
-  Spazier-, Wanderweg
-  Bergwanderweg
-  Alpiner Steig

Maßstab:1:2.500

Ausgabe:11.12.2025

www.vorarlberg.at/raumplanung

VOGIS - Daten | Orthofoto Land Vorarlberg 2022