

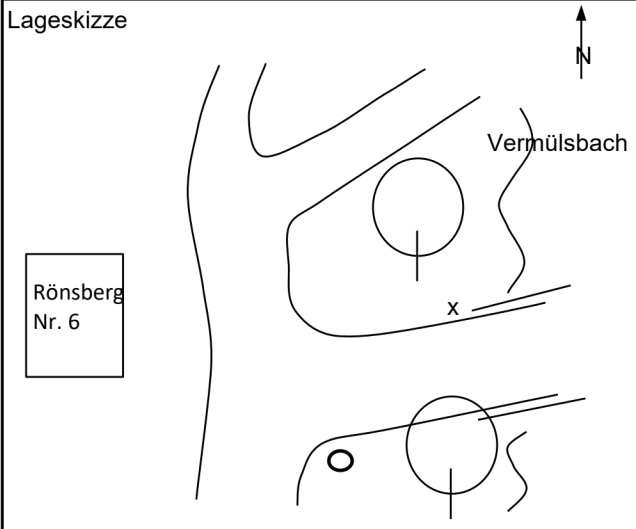
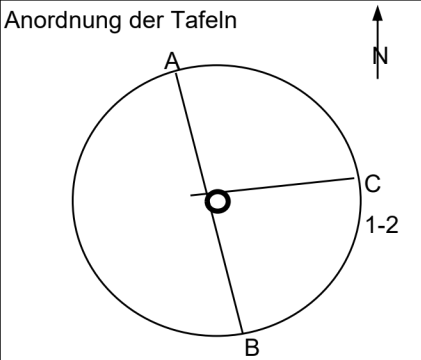
WEGWEISER STANDORTBLATT

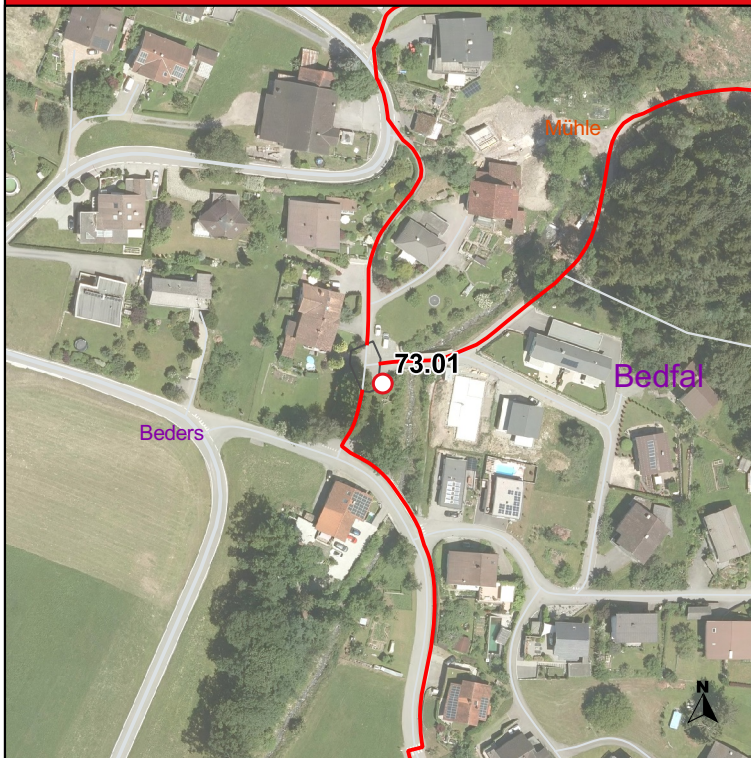
Anbringung bei
Rönsberg Abzw. beim Vermülsbach






Standort / Höhe ü. M.
Schlins - Rönsberg 519 m
zu Arm
A-B1

Standort	
Nummer	73.01
Gemeinde	Schlins
Ausführung	

Arm	Markierung	1-/2seitig	1-/2armig	1-/2armig	1-/2seitig	Markierung	Arm
A	GW	2	2	2	2	GW	B1
Röns über Alte Straße 15 Min. Düns über Fuschgl 1 Std. Satteins 1 Std.				Schlins Bus-Hst. Gemeindezentrum 10 Min. Bludesch 1 1/2 Std.			
				1	2	GW	B2
				Frommengärsch 15 Min. Bahnhaltestelle 25 Min. Beschling 40 Min.			
C1	GW	1	1				
Schnifis 40 Min. Düns 1 Std. Dünserberg 1 3/4 Std.							
C2	WG/RW	1	1				
Hensler 2 3/4 Std. Äpele / Sender 3 1/2 Std. Hochgerach 4 3/4 Std.							

Lageskizze 	Anordnung der Tafeln 	Planung Amann M. Rauch G,
		Lieferant A-B1,B2 Visuform
		Örtlicher Betreuer Gemeinde
	Befestigung Kandelaber	Montage / Datum C1,C2 1994 A-B1,B2 2013 Unterschrift
Bemerkungen 2013: Tafeln A-B1 und B2 neu, Ausführung Alpinneu		



-  Wegweiser
-  Wegweiser mit Orientierungskarte
-  Spazier-, Wanderweg
-  Bergwanderweg
-  Alpiner Steig

Maßstab:1:2.500

Ausgabe:11.12.2025

www.vorarlberg.at/raumplanung

VOGIS - Daten | Orthofoto Land Vorarlberg 2022